

OZN. POPIS REVIZE  
N\_17 elektrické polohovací lůžko

MNOŽSTVÍ  
20

## místnosti 1.01-1.16, 2.08-2.09

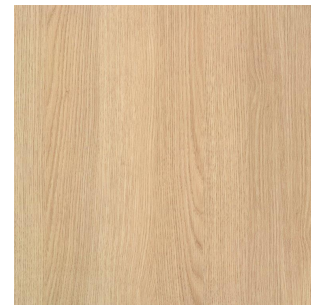
odstín materiálu lůžka (dub lindberg R20021)

polohovací postel

- vnější rozměry max. 211 x 106 cm
- 4 dílná ložná plocha, oddělitelná od lůžka bez použití nástroje, el. polohovatelný zářivý díl min. úhel nastavení 60° a min. délka 80 cm, stehenní díl el. polohovatelný min. úhel nastavení 30°
- napájení 230 V, 50 Hz
- el. nastavitelná výška ložné plochy: dolní úvrať max. 27 cm, automatická střední poloha 42 cm, horní úvrať min. 82 cm
- postranice v polovině dělené, min. 3 výškové pozice, pojistka pro nechtěnému spuštění, při spuštění nesmí v žádné poloze přesáhnout půdorys lůžka
- 4 pojezdová kolečka, min. průměr 150 mm, centrální zámek s odbržděním v libovolné poloze
- hrazda lakovaná, min. nosnost 75 kg, výškově nastavitelný řemen
- ovladač opatřený ochrannou proti nechtěnému polohování se zámkem funkcí se světelnou indikací s automatickou aktivací, zámek lůžka pomocí kombinace 2 tlačítek (ne magnet, ne zámek z plastu)
- nouzové mechanické odblokování zářivého dílu bez nutnosti přemístění klienta
- odolnost proti vodě, mycím a desinfekčním prostředkům, absence dutin s možností zatečení mycí vody
- certifikát na bezpečnostní normu ČSN 60601:2-52 nebo podobné řešení
- záruční doba 24 měsíců
- tvarové provedení dle vizualizace
- materiál: panely z melaminu, lamino dub lindberg

matrace

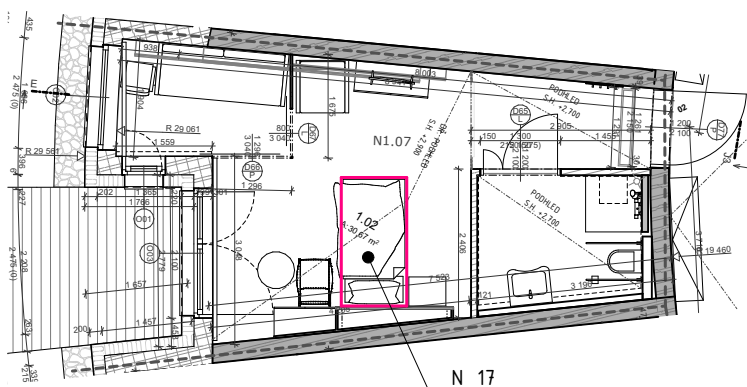
- pasivní antidekubitní matrace min. do III. stupně rizika vzniku dekubitů
- nosnost min. 200 kg
- jádro složeno ze dvou polyuretanových pěn o hustotě min. 41 kg/m<sup>3</sup> a 50 kg/m<sup>3</sup>, antidekubitní průřezy po celé délce vrchní strany matrace
- v místě polohování spodní nosná vrstva matrace s průřezy na šířce matrace
- potah snímatelný, voděodolný proti vnějším tekutinám, pratelný, paropropustný s ochranou zipu proti protečení tekutin do jádra
- potah nehořlavý, horní strana min. CRIB 7 nebo jiné obdobné normě
- materiál potahu antibakteriální, desinfikovatelný běžnými prostředky
- výška matrace min. 14 cm



vizualizace hmotového uspořádání postele



vizualizace lůžka v pokoji



Před zahájením výroby, objednáním, nebo zabudováním PSV. budou na stavbě ověřeny stavební rozměry, způsob zabudování a stavební návaznosti a barevné řešení.  
Součástí dodávky výrobků bude i dílenská dokumentace výrobků PSV. Dílenská dokumentace bude předložena k odsouhlasení investorem a architektem stavby. Veškeré výrobky, pohledové materiály, spoje, styky atd. budou na stavbě vyzorkovány a odsouhlaseny autorem návrhu.  
Nedílnou součástí projektové dokumentace je **D.1.1a** – Technická zpráva a **D.1.3** – Požární bezpečnostní řešení i jiné související části projektové dokumentace.